



銀 雅 堂  
GIN GA DO



銀  
GIN  
雅  
GA  
堂  
DO  


鑄造  
仏

「日本製」

「歴史都市高岡で連綿と息づくものづくりと雅の心をかたちに。」

四百年の歴史を育んできた金属工芸と銅器産業の街「高岡」

銀雅堂とは、富山県高岡市のものづくり総合メーカーである株式会社ナガエが運営するインテリア・ライフスタイルブランドです。

現代日本の生活様式にマッチした和風モダン・デザインをベースに、日常使いのアイテムから、縁起物、祝い物、祈り物アイテムなど企画しています。

高岡をハブ(中核)とし、デザイナー、伝統工芸を受け継ぐ職人、そしてものづくりのプロフェッショナル達の技能と技術により、日々の暮らしの中に添えるかたちを生み出しています。

高岡伝統着色を施す様子

## Contents

仏像色について	01
十二支の御守本尊 15cm 八体仏	02
十二支の御守本尊 7cm 八体仏	10
聖観音菩薩	14
薬師如来・釈迦如来	18
ディスプレイアイテム	21
手元仏像	22
製品一覧	24



## 仏像色について

アンティークな風合いにこだわった銀雅堂のお仏像。どれも職人が一点一点着色等を施しております。そのため写真は実際の商品と若干異なる場合がございます。あらかじめご了承ください。

### 古美金

こびきん



真鍮が古びたような色合い。シリーズの中で最もメリハリのある金色のくすみ具合が楽しめます。

### 古美茶

こびちや



赤みがかった古めかしい色合い。ややつやばく、高岡銅器特有の色合いです。

### 古美青銅

こびせいどう



青みがかった古めかしい色合い。つや消し仕上げで、落ち着いた雰囲気。

### 金箔

きんぱく



金沢金箔を使用した豪華な仕上げです。  
※十二支のお守り本尊 15cm 八体仏のみの仕様です。

## 大きさについて

銀雅堂の仏像は、接地面から后背の頂点までの総高を明記しております。





文殊菩薩 15cm 古美金



卯年生まれのお守本尊

〔古美金〕

文殊菩薩

もんじゅぼさつ

幅7.5×奥行6.0×高さ15.0cm

「文殊の知恵」といわれるように知恵と戒律をつかさどる菩薩とされ、学業成就のご利益もあるとされています。普賢菩薩とともに釈迦如来の脇に並んでいます。



辰・巳年生まれのお守本尊

〔古美金〕

普賢菩薩

ふげんぼさつ

幅7.3×奥行6.0×高さ15.0cm

文殊菩薩とともに釈迦如来の脇に並んでいます。理性、知性、慈悲の徳によって人々を救済する菩薩とされています。



午年生まれのお守本尊

〔古美金〕

勢至菩薩

せいしぼさつ

幅6.5×奥行6.5×高さ15.5cm

阿弥陀如来の脇に並んで登場し、人々に悟りの智慧を与える菩薩とされています。

## 十二支のお守本尊 15cm八体仏

〔古美金〕

人は「生まれ年の干支」によって、それぞれの「お守本尊」が定められているといわれています。先ず自らのお守本尊の存在を知り、慈しむことにより、様々な災いから免れ、幸運へと導いてくれるといわれています。そしてなにより、いつも身近にお守本尊をおくことが、心の支えとなるでしょう。

材質：亜鉛合金  
カラー：古美金

各 ¥ 26,400 (税抜 ¥ 24,000)



子年生まれのお守本尊

〔古美金〕

千手観音菩薩

せんじゅかんのんぼさつ

幅7.5×奥行6.5×高さ15.5cm

手段が無数であることを意味します。すべての人々の苦悩を救い、願いをすべて叶えてくれる菩薩とされています。



丑・寅年生まれのお守本尊

〔古美金〕

虚空蔵菩薩

こくろざうぼさつ

幅6.5×奥行6.5×高さ15.0cm

知恵と福德が虚空（虚空）のように限りなく備わっており、学業成就の菩薩とされています。



未・申年生まれのお守本尊

〔古美金〕

大日如来

だいにちによらい

幅8.0×奥行6.5高さ×高さ15.5cm

太陽を中心とした全宇宙に例えられます。密教において最高位の仏さまで、宇宙の根本仏とされています。



酉年生まれのお守本尊

〔古美金〕

不動明王

ふどうみょうおう

幅6.0×奥行3.5×高さ15.5cm

如来の教えを妨げる者を力づくで退治する仏さまです。私達の煩惱を取り除き、災いを打ち砕いてくれるとされています。



戌・亥年生まれのお守本尊

〔古美金〕

阿弥陀如来

あみだによらい

幅5.5×奥行4.5×高さ15.5cm

阿弥陀如来が修行時代に立てた願いのひとつに「南無阿弥陀仏」と唱えるだけで往生できるという誓願があります。この苦悩の世にいる人々を極楽浄土へ救い続けてくれる仏さまとされています。



阿弥陀如来  
15cm 古美茶



卯年生まれのお守本尊

〔古美茶〕

文殊菩薩

もんじゅぼさつ

幅7.5×奥行6.0×高さ15.0cm

「文殊の知恵」といわれるように知恵と戒律をつかさどる菩薩とされ、学業成就のご利益もあるとされています。普賢菩薩とともに釈迦如来の脇に並んでいます。



辰・巳年生まれのお守本尊

〔古美茶〕

普賢菩薩

ふげんぼさつ

幅7.3×奥行6.0×高さ15.0cm

文殊菩薩とともに釈迦如来の脇に並んでいます。理性、知性、慈悲の徳によって人々を救済する菩薩とされています。



午年生まれのお守本尊

〔古美茶〕

勢至菩薩

せいしぼさつ

幅6.5×奥行6.5×高さ15.5cm

阿弥陀如来の脇に並んで登場し、人々に悟りの智慧を与える菩薩とされています。

十二支のお守本尊  
15cm八体仏

〔古美茶〕

人は「生まれ年の干支」によって、それぞれの「お守本尊」が定められているといわれています。先ず自らのお守本尊の存在を知り、慈しむことにより、様々な災いから免れ、幸運へと導いてくれるといわれています。そしてなにより、いつも身近にお守本尊をおくことが、心の支えとなるでしょう。

材質：亜鉛合金

カラー：古美茶

各 ¥ 26,400 (税抜 ¥ 24,000)



子年生まれのお守本尊

〔古美茶〕

千手観音菩薩

せんじゅかんのんぼさつ

幅7.5×奥行6.5×高さ15.5cm

手段が無数であることを意味します。すべての人々の苦悩を救い、願いをすべて叶えてくれる菩薩とされています。



丑・寅年生まれのお守本尊

〔古美茶〕

虚空蔵菩薩

こくうぞうぼさつ

幅6.5×奥行6.5×高さ15.0cm

知恵と福德が虚空（虚空）のように限りなく備わっており、学業成就の菩薩とされています。



未・申年生まれのお守本尊

〔古美茶〕

大日如来

だいにちによらい

幅8.0×奥行6.5高さ×高さ15.5cm

太陽を中心とした全宇宙に例えられます。密教において最高位の仏さまで、宇宙の根本仏とされています。



酉年生まれのお守本尊

〔古美茶〕

不動明王

ふどうみょうおう

幅6.0×奥行3.5×高さ15.5cm

如来の教えを妨げる者を力づくで退治する仏さまです。私達の煩惱を取り除き、災いを打ち砕いてくれるとされています。



戌・亥年生まれのお守本尊

〔古美茶〕

阿弥陀如来

あみだによらい

幅5.5×奥行4.5×高さ15.5cm

阿弥陀如来が修行時代に立てた願いのひとつに「南無阿弥陀仏」と唱えるだけで往生できるという誓願があります。この苦悩の世にいる人々を極楽浄土へ救い続けてくれる仏さまとされています。



大日如来 15cm 古美青銅

## 十二支のお守本尊 15cm八体仏

〔古美青銅〕

人は「生まれ年の干支」によって、それぞれの「お守本尊」が定められているといわれています。先ず自らのお守本尊の存在を知り、慈しむことにより、様々な災いから免れ、幸運へと導いてくれるといわれています。そしてなにより、いつも身近にお守本尊をおくことが、心の支えとなるでしょう。

材質：亜鉛合金  
カラー：古美青銅

各 ¥ 26,400 (税抜 ¥ 24,000)



子年生まれのお守本尊

〔古美青銅〕

千手観音菩薩 せんじゅかんのんぼさつ  
幅7.5×奥行6.5×高さ15.5cm

手段が無数であることを意味します。すべての人々の苦悩を救い、願いをすべて叶えてくれる菩薩とされています。



丑・寅年生まれのお守本尊

〔古美青銅〕

虚空蔵菩薩 こくうぞうぼさつ  
幅6.5×奥行6.5×高さ15.0cm

知恵と福德が虚空（虚空）のように限りなく備わっており、学業成就の菩薩とされています。



未・申年生まれのお守本尊

〔古美青銅〕

大日如来 だいにちによらい  
幅8.0×奥行6.5高さ×高さ15.5cm

太陽を中心とした全宇宙に例えられます。密教において最高位の仏さまで、宇宙の根本仏とされています。



酉年生まれのお守本尊

〔古美青銅〕

不動明王 ふどうみょうおう  
幅6.0×奥行3.5×高さ15.5cm

如来の教えを妨げる者を力づくで退治する仏さまです。私達の煩惱を取り除き、災いを打ち砕いてくれるとされています。



戌・亥年生まれのお守本尊

〔古美青銅〕

阿弥陀如来 あみだによらい  
幅5.5×奥行4.5×高さ15.5cm

阿弥陀如来が修行時代に立てた願いのひとつに「南無阿弥陀仏」と唱えるだけで往生できるという誓願があります。この苦悩の世にいる人々を極楽浄土へ救い続けてくれる仏さまとされています。



卯年生まれのお守本尊

〔古美青銅〕

文殊菩薩 もんじゅぼさつ  
幅7.5×奥行6.0×高さ15.0cm

「文殊の知恵」といわれるように知恵と戒律をつかさどる菩薩とされ、学業成就のご利益もあるとされています。普賢菩薩とともに釈迦如来の脇に並んでいます。



辰・巳年生まれのお守本尊

〔古美青銅〕

普賢菩薩 ふげんぼさつ  
幅7.3×奥行6.0×高さ15.0cm

文殊菩薩とともに釈迦如来の脇に並んでいます。理性、知性、慈悲の徳によって人々を救済する菩薩とされています。



午年生まれのお守本尊

〔古美青銅〕

勢至菩薩 せいしぼさつ  
幅6.5×奥行6.5×高さ15.5cm

阿弥陀如来の脇に並んで登場し、人々に悟りの智慧を与える菩薩とされています。



不動明王 15cm 金箔



卯年生まれのお守本尊

〔金箔〕

文殊菩薩

もんじゅぼさつ

幅7.5×奥行6.0×高さ15.0cm

「文殊の知恵」といわれるように知恵と戒律をつかさどる菩薩とされ、学業成就のご利益もあるとされています。普賢菩薩とともに釈迦如来の脇に並んでいます。



辰・巳年生まれのお守本尊

〔金箔〕

普賢菩薩

ふげんぼさつ

幅7.3×奥行6.0×高さ15.0cm

文殊菩薩とともに釈迦如来の脇に並んでいます。理性、知性、慈悲の徳によって人々を救済する菩薩とされています。



午年生まれのお守本尊

〔金箔〕

勢至菩薩

せいしぼさつ

幅6.5×奥行6.5×高さ15.5cm

阿弥陀如来の脇に並んで登場し、人々に悟りの智慧を与える菩薩とされています。

十二支のお守本尊  
15cm八体仏

〔金箔〕

金沢金箔を使用した豪華な仕上げです。

人は「生まれ年の干支」によって、それぞれの「お守本尊」が定められているといわれています。先ず自らのお守本尊の存在を知り、慈しむことにより、様々な災いから免れ、幸運へと導いてくれるといわれています。そしてなにより、いつも身近にお守本尊をおくことが、心の支えとなるでしょう。

材質:亜鉛合金  
カラー:金箔

各 ¥ 44,000 (税抜 ¥ 40,000)



子年生まれのお守本尊

〔金箔〕

千手観音菩薩

せんじゆかんのんぼさつ

幅7.5×奥行6.5×高さ15.5cm

手段が無数であることを意味します。すべての人々の苦悩を救い、願いをすべて叶えてくれる菩薩とされています。



丑・寅年生まれのお守本尊

〔金箔〕

虚空蔵菩薩

こくうぞうぼさつ

幅6.5×奥行6.5×高さ15.0cm

知恵と福德が虚空（虚空）のように限りなく備わっており、学業成就の菩薩とされています。



未・申年生まれのお守本尊

〔金箔〕

大日如来

だいにちによらい

幅8.0×奥行6.5高さ×高さ15.5cm

太陽を中心とした全宇宙に例えられます。密教において最高位の仏さまで、宇宙の根本仏とされています。



酉年生まれのお守本尊

〔金箔〕

不動明王

ふどうみょうおう

幅6.0×奥行3.5×高さ15.5cm

如来の教えを妨げる者を力づくで退治する仏さまです。私達の煩惱を取り除き、災いを打ち砕いてくれるとされています。



戌・亥年生まれのお守本尊

〔金箔〕

阿弥陀如来

あみだによらい

幅5.5×奥行4.5×高さ15.5cm

阿弥陀如来が修行時代に立てた願いのひとつに「南無阿弥陀仏」と唱えるだけで往生できるという誓願があります。この苦悩の世にいる人々を極楽浄土へ救い続けてくれる仏さまとされています。



左：大日如来 7cm 古美金  
右：阿弥陀如来 7cm 古美金

## 十二支のお守本尊 7cm八体仏

〔古美金〕

材質：亜鉛合金  
カラー：古美金

各 ¥ 5,170 (税抜 ¥ 4,700)



千手観音菩薩 7cm 古美金

7cmの八体仏は手のひらに収まるサイズ。ちょっとしたスペースに置いたり、持ち歩きにも適した大きさなので、いつでも仏様の存在を感じることができるでしょう。



子年生まれのお守本尊  
〔古美金〕

せんじゅかんのんぼさつ  
千手観音菩薩

幅2.6×奥行2.2×高さ7.0cm



丑・寅年生まれのお守本尊  
〔古美金〕

こくうざうぼさつ  
虚空蔵菩薩

幅2.6×奥行2.2×高さ6.6cm



卯年生まれのお守本尊  
〔古美金〕

もんじゅぼさつ  
文殊菩薩

幅3.5×奥行2.3×高さ7.1cm



辰・巳年生まれのお守本尊  
〔古美金〕

ふげんぼさつ  
普賢菩薩

幅3.5×奥行2.3×高さ7.5cm



午年生まれのお守本尊  
〔古美金〕

せいしぼさつ  
勢至菩薩

幅2.6×奥行2.1×高さ6.9cm



未・申年生まれのお守本尊  
〔古美金〕

だいにちによらい  
大日如来

幅3.3×奥行2.1×高さ6.7cm



酉年生まれのお守本尊  
〔古美金〕

ふどうみょうおう  
不動明王

幅3.2×奥行1.6×高さ7.4cm



戌・亥年生まれのお守本尊  
〔古美金〕

あみだによらい  
阿弥陀如来

幅3.0×奥行2.1高さ×7.3cm

# 十二支のお守本尊 7cm八体仏

〔古美茶〕

材 質:亜鉛合金  
カラー:古美茶

各 ¥ 5,170 (税抜 ¥ 4,700)



勢至菩薩 7cm 古美茶  
不動明王 7cm 古美茶

# 十二支のお守本尊 7cm八体仏

〔古美青銅〕

材 質:亜鉛合金  
カラー:古美青銅

各 ¥ 5,170 (税抜 ¥ 4,700)



阿弥陀如来 7cm 古美青銅



子年生まれのお守本尊

〔古美茶〕

せんじゆかんのんぼさつ  
千手観音菩薩

幅2.6×奥行2.2×高さ7.0cm



丑・寅年生まれのお守本尊

〔古美茶〕

こくうぞうぼさつ  
虚空蔵菩薩

幅2.6×奥行2.2×高さ6.6cm



卯年生まれのお守本尊

〔古美茶〕

もんじゆぼさつ  
文殊菩薩

幅3.5×奥行2.3×高さ7.1cm



辰・巳年生まれのお守本尊

〔古美茶〕

ふげんぼさつ  
普賢菩薩

幅3.5×奥行2.3×高さ7.5cm



子年生まれのお守本尊

〔古美青銅〕

せんじゆかんのんぼさつ  
千手観音菩薩

幅2.6×奥行2.2×高さ7.0cm



丑・寅年生まれのお守本尊

〔古美青銅〕

こくうぞうぼさつ  
虚空蔵菩薩

幅2.6×奥行2.2×高さ6.6cm



卯年生まれのお守本尊

〔古美青銅〕

もんじゆぼさつ  
文殊菩薩

幅3.5×奥行2.3×高さ7.1cm



辰・巳年生まれのお守本尊

〔古美青銅〕

ふげんぼさつ  
普賢菩薩

幅3.5×奥行2.3×高さ7.5cm



午年生まれのお守本尊

〔古美茶〕

せいしぼさつ  
勢至菩薩

幅2.6×奥行2.1×高さ6.9cm



未・申年生まれのお守本尊

〔古美茶〕

だいにちによらい  
大日如来

幅3.3×奥行2.1×高さ6.7cm



酉年生まれのお守本尊

〔古美茶〕

ふどうみょうおう  
不動明王

幅3.2×奥行1.6×高さ7.4cm



戌・亥年生まれのお守本尊

〔古美茶〕

あみだによらい  
阿弥陀如来

幅3.0×奥行2.1高さ×7.3cm



午年生まれのお守本尊

〔古美青銅〕

せいしぼさつ  
勢至菩薩

幅2.6×奥行2.1×高さ6.9cm



未・申年生まれのお守本尊

〔古美青銅〕

だいにちによらい  
大日如来

幅3.3×奥行2.1×高さ6.7cm



酉年生まれのお守本尊

〔古美青銅〕

ふどうみょうおう  
不動明王

幅3.2×奥行1.6×高さ7.4cm



戌・亥年生まれのお守本尊

〔古美青銅〕

あみだによらい  
阿弥陀如来

幅3.0×奥行2.1高さ×7.3cm





聖観音菩薩 36cm 古美金

せいかなんのほさつ  
聖観音菩薩 [古美金]

苦悩する人々を、色々な姿に変身して救済するとされています。  
多くの仏さまの中で最も広く信仰されています。



聖観音菩薩 36cm せいかなんのほさつ  
寸法 幅12.5×奥行12.5×高さ36 cm  
材質 亜鉛合金  
カラー 古美金

¥ 52,800 (税抜 ¥ 48,000)



聖観音菩薩 16cm せいかなんのほさつ  
寸法 幅5.5×奥行5.5×高さ16 cm  
材質 亜鉛合金  
カラー 古美金

¥ 18,700 (税抜 ¥ 17,000)

せいかなのんぼさつ  
**聖観音菩薩**〔古美茶〕



**聖観音菩薩 36cm** せいかなのんぼさつ  
 寸法 幅12.5×奥行12.5×高さ36 cm  
 材質 亜鉛合金  
 カラー 古美茶

¥ 52,800 (税抜 ¥ 48,000)



聖観音菩薩  
 36cm 古美茶



**聖観音菩薩 16cm** せいかなのんぼさつ  
 寸法 幅5.5×奥行5.5×高さ16 cm  
 材質 亜鉛合金  
 カラー 古美茶

¥ 18,700 (税抜 ¥ 17,000)

せいかなのんぼさつ  
**聖観音菩薩**〔古美青銅〕



**聖観音菩薩 36cm** せいかなのんぼさつ  
 寸法 幅12.5×奥行12.5×高さ36 cm  
 材質 亜鉛合金  
 カラー 古美青銅

¥ 52,800 (税抜 ¥ 48,000)



聖観音菩薩  
 36cm 古美青銅

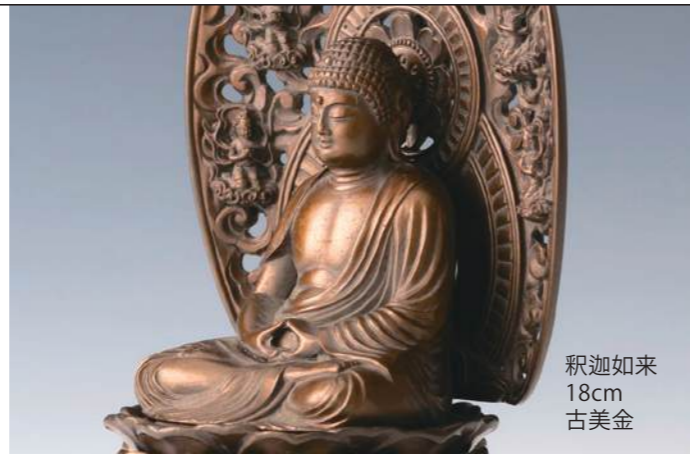


**聖観音菩薩 16cm** せいかなのんぼさつ  
 寸法 幅5.5×奥行5.5×高さ16 cm  
 材質 亜鉛合金  
 カラー 古美青銅

¥ 18,700 (税抜 ¥ 17,000)

やくしによらい しゃかによらい  
薬師如来・釈迦如来

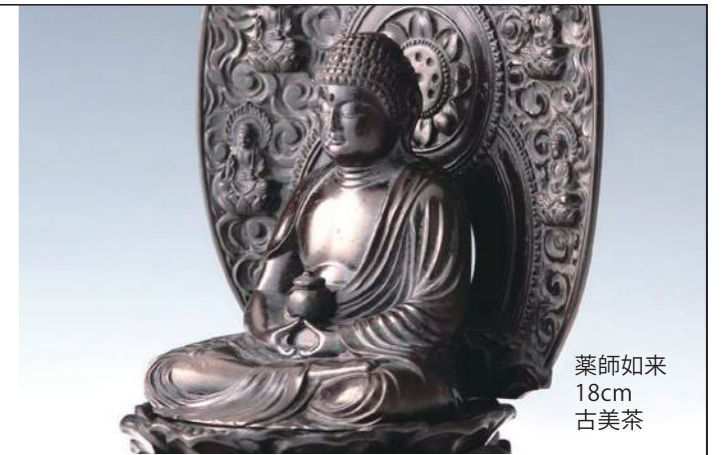
〔古美金〕



釈迦如来  
18cm  
古美金

やくしによらい しゃかによらい  
薬師如来・釈迦如来

〔古美茶〕



薬師如来  
18cm  
古美茶



薬師如来座像 18cm

やくしによらいざそう

寸法 幅7.5×奥行6.5×高さ18cm  
材質 亜鉛合金  
カラー 古美金

「薬師」とはお医者さんのことで、人々を病気の苦痛から救ってくれるとされています。このため仏さまも薬壺を持っています。

¥ 24,200 (税抜 ¥ 22,000)



釈迦如来座像 18cm

しゃかによらいざそう

寸法 幅7.5×奥行6.5×高さ18cm  
材質 亜鉛合金  
カラー 古美金

おなじみの「お釈迦さま」のことで、仏教の開祖。数ある如来像の中で唯一実在の人物です。シャーキヤ（釈迦）国の王子として出家修行し、如来となりました。

¥ 24,200 (税抜 ¥ 22,000)



薬師如来座像 18cm

やくしによらいざそう

寸法 幅7.5×奥行6.5×高さ18cm  
材質 亜鉛合金  
カラー 古美茶

「薬師」とはお医者さんのことで、人々を病気の苦痛から救ってくれるとされています。このため仏さまも薬壺を持っています。

¥ 24,200 (税抜 ¥ 22,000)



釈迦如来座像 18cm

しゃかによらいざそう

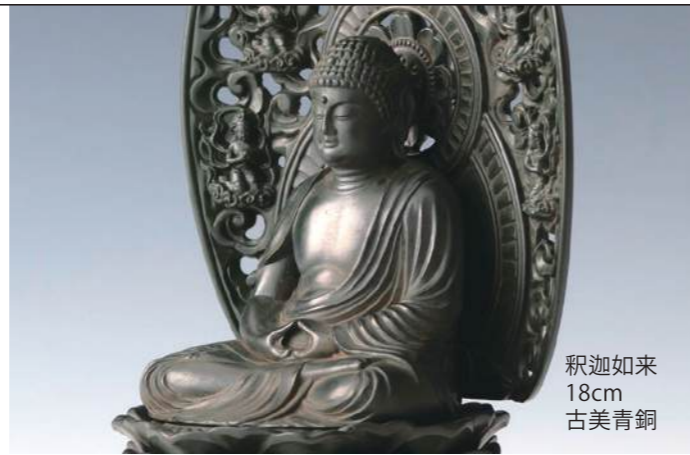
寸法 幅7.5×奥行6.5×高さ18cm  
材質 亜鉛合金  
カラー 古美茶

おなじみの「お釈迦さま」のことで、仏教の開祖。数ある如来像の中で唯一実在の人物です。シャーキヤ（釈迦）国の王子として出家修行し、如来となりました。

¥ 24,200 (税抜 ¥ 22,000)

やくしによらい しゃかによらい  
薬師如来・釈迦如来

〔古美青銅〕



釈迦如来  
18cm  
古美青銅



薬師如来座像 18cm

やくしによらいざそう

寸法 幅7.5×奥行6.5高さ×18cm  
材質 亜鉛合金  
カラー 古美青銅

「薬師」とはお医者さんのことで、人々を病気の苦痛から救ってくれるとされています。このため仏さまも薬壺を持っています。

¥ 24,200 (税抜 ¥ 22,000)



釈迦如来座像 18cm

しゃかによらいざそう

寸法 幅7.5×奥行6.5×高さ18cm  
材質 亜鉛合金  
カラー 古美青銅

おなじみの「お釈迦さま」のことで、仏教の開祖。数ある如来像の中で唯一実在の人物です。シャーキヤ（釈迦）国の王子として出家修行し、如来となりました。

¥ 24,200 (税抜 ¥ 22,000)

ディスプレイアイテム

敷台を用いることで、仏像を安置するスペースが引き締まり、コーディネートしやすくなります。お気に入りの花器と合わせたり、テーブルセンターの代わりにコーディネートしたりと、創造性が膨らみます。



敷台 A

寸法 幅30×奥行15×高さ1cm  
材質 MDF 塗装仕上



敷台 B

寸法 幅42×奥行12×高さ1cm  
材質 MDF 塗装仕上

各 ¥ 4,400 (税抜 ¥ 4,000)



大切なお仏像を  
ホコリや汚れから守ります。

仏像ディスプレイケース

寸法 幅11.0×奥行11.0×高さ21.0cm  
内寸 幅10.0×奥行10.0×高さ19.5cm  
材質 アクリル、MDF 塗装仕上

¥ 9,350 (税抜 ¥ 8,500)



正角敷台 100角

寸法 幅10.0×奥行10.0×高さ1cm  
材質 MDF 塗装仕上

¥ 2,090 (税抜 ¥ 1,900)



シルクマット

寸法 幅9.5×奥行9.5cm  
材質 絹、和紙

¥ 1,320 (税抜 ¥ 1,200)



正角敷台 50角

寸法 幅5.0×奥行5.0×高さ0.5cm  
材質 アクリル

¥ 1,650 (税抜 ¥ 1,500)

\*7cm八体仏に適したサイズです



最高級 城端しけ絹紙

富山県城端町の絹織物。ごく稀に二頭の蚕が一緒にひとつの繭玉を創り出すことがあり、「しけ絹」と呼ばれています。希少であり、糸の太さが不均一で独特の風合いを持つことから、最高級品とされています。



## 十二支の御守本尊 手元仏像

御守としてのお仏像とお香セットが一体となった天然木のお厨子です。日々のお祈りはもちろん、ご旅行先にもお持ちいただける存在としています。



### 【お香について】

お香は焚き込めることで身体や場を清めるといわれています。また、心地よい香りが私たちの気持ちを落ち着けてくれます。お仏像への敬意を込めて、お線香とともにある祈りの習慣を形にしました。



### 手元仏像

てもとぶつぞう

寸法 本体:約幅7×奥行5.5×高さ12cm  
内容 仏像、厨子、お香箱、香立て、線香(香老舗 松栄堂)  
材質 仏像:亜鉛合金、古美色仕上げ  
厨子、お香箱:天然木  
香立て:アルミ

各 ¥ 13,200 (税抜 ¥ 12,000)

### 携行巾着袋

寸法 本体:約高さ18×幅14×マチ6cm  
材質 綿

各 ¥ 1,760 (税抜 ¥ 1,600)



蓋を閉じた状態。お仏像とお香セットがコンパクトに収まっています。



外出先にもお持ちいただけます。  
\*巾着袋は別売りです

### 子年生まれの御守本尊



### 千手観音菩薩

せんじゆかんのんぼさつ

手段が無数であることを意味します。すべての人々の苦悩を救い、願いをすべて叶えてくれる菩薩とされています。

### 丑・寅年生まれの御守本尊



### 虚空蔵菩薩

こくうぞうぼさつ

知恵と福德が虚空(虚空)のように限りなく備わっており、学業成就の菩薩とされています。

### 卯年生まれの御守本尊



### 文殊菩薩

もんじゆぼさつ

「文殊の知恵」といわれるように知恵と戒律をつかさどる菩薩とされ、学業成就のご利益もあるとされています。普賢菩薩とともに釈迦如来の脇に並んでいます。

### 辰・巳年生まれの御守本尊



### 普賢菩薩

ふげんぼさつ

文殊菩薩とともに釈迦如来の脇に並んでいます。理性、知性、慈悲の徳によって人々を救済する菩薩とされています。

### 午年生まれの御守本尊



### 勢至菩薩

せいしぼさつ

阿弥陀如来の脇に並んで登場し、人々に悟りの智慧を与える菩薩とされています。

### 未・申年生まれの御守本尊



### 大日如来

だいにちによらい

太陽を中心とした全宇宙に例えられます。密教において最高位の仏さまで、宇宙の根本仏とされています。

### 酉年生まれの御守本尊



### 不動明王

ふどうみょうおう

如来の教えを妨げる者を力づくで退治する仏さまです。私達の煩惱を取り除き、災いを打ち砕いてくれるとされています。

### 戌・亥年生まれの御守本尊



### 阿弥陀如来

あみだによらい

阿弥陀如来が修行時代に立てた願いのひとつに「南無阿弥陀仏」と唱えるだけで往生できるという誓願があります。この苦悩の世にいる人々を極楽浄土へ救い続けてくれる仏さまとされています。

### 古美色について

高岡伝統着色を施す様子



アンティークな風合いの古美色。高岡の工房に相伝する技法で、職人が一点一点着色しております。そのため写真は実際の商品と若干異なる場合がございます。あらかじめご了承ください。

## 商品一覧

商品名	色	品番	JAN	サイズ(幅×奥行×高さ)	材質	重量(約)	価格
千手観音菩薩 15 cm	古美金 ●	but Suzou-001-KBK	4560399 731719	7.5×6.5×15.5 cm	亜鉛合金	730g	¥26,400 (税抜 ¥24,000)
〃	古美茶 ●	but Suzou-001-KBC	4560399 731726	〃	〃	〃	〃
〃	古美青銅 ●	but Suzou-001-KBS	4560399 731733	〃	〃	〃	〃
〃	金箔 ●	but Suzou-001-AGH	4560399 731740	〃	〃	〃	¥44,000 (税抜 ¥40,000)
虚空蔵菩薩 15 cm	古美金 ●	but Suzou-002-KBK	4560399 731757	6.5×6.5×15.0 cm	亜鉛合金	570g	¥26,400 (税抜 ¥24,000)
〃	古美茶 ●	but Suzou-002-KBC	4560399 731764	〃	〃	〃	〃
〃	古美青銅 ●	but Suzou-002-KBS	4560399 731771	〃	〃	〃	〃
〃	金箔 ●	but Suzou-002-AGH	4560399 731788	〃	〃	〃	¥44,000 (税抜 ¥40,000)
文殊菩薩 15 cm	古美金 ●	but Suzou-003-KBK	4560399 731795	7.5×6.0×15.0 cm	亜鉛合金	900g	¥26,400 (税抜 ¥24,000)
〃	古美茶 ●	but Suzou-003-KBC	4560399 731801	〃	〃	〃	〃
〃	古美青銅 ●	but Suzou-003-KBS	4560399 731818	〃	〃	〃	〃
〃	金箔 ●	but Suzou-003-AGH	4560399 731825	〃	〃	〃	¥44,000 (税抜 ¥40,000)
普賢菩薩 15 cm	古美金 ●	but Suzou-004-KBK	4560399 731832	7.3×6.0×15.0 cm	亜鉛合金	890g	¥26,400 (税抜 ¥24,000)
〃	古美茶 ●	but Suzou-004-KBC	4560399 731849	〃	〃	〃	〃
〃	古美青銅 ●	but Suzou-004-KBS	4560399 731856	〃	〃	〃	〃
〃	金箔 ●	but Suzou-004-AGH	4560399 731863	〃	〃	〃	¥44,000 (税抜 ¥40,000)
勢至菩薩 15 cm	古美金 ●	but Suzou-005-KBK	4560399 731870	6.5×6.5×15.5 cm	亜鉛合金	560g	¥26,400 (税抜 ¥24,000)
〃	古美茶 ●	but Suzou-005-KBC	4560399 731887	〃	〃	〃	〃
〃	古美青銅 ●	but Suzou-005-KBS	4560399 731894	〃	〃	〃	〃
〃	金箔 ●	but Suzou-005-AGH	4560399 731900	〃	〃	〃	¥44,000 (税抜 ¥40,000)
大日如来 15 cm	古美金 ●	but Suzou-006-KBK	4560399 731917	8.0×6.5×15.5 cm	亜鉛合金	660g	¥26,400 (税抜 ¥24,000)
〃	古美茶 ●	but Suzou-006-KBC	4560399 731924	〃	〃	〃	〃
〃	古美青銅 ●	but Suzou-006-KBS	4560399 731931	〃	〃	〃	〃
〃	金箔 ●	but Suzou-006-AGH	4560399 731948	〃	〃	〃	¥44,000 (税抜 ¥40,000)
不動明王 15 cm	古美金 ●	but Suzou-007-KBK	4560399 731955	6.0×3.5×15.5 cm	亜鉛合金	415g	¥26,400 (税抜 ¥24,000)
〃	古美茶 ●	but Suzou-007-KBC	4560399 731962	〃	〃	〃	〃
〃	古美青銅 ●	but Suzou-007-KBS	4560399 731979	〃	〃	〃	〃
〃	金箔 ●	but Suzou-007-AGH	4560399 731986	〃	〃	〃	¥44,000 (税抜 ¥40,000)
阿弥陀如来 15 cm	古美金 ●	but Suzou-008-KBK	4560399 731993	5.5×4.5×15.5 cm	亜鉛合金	365g	¥26,400 (税抜 ¥24,000)
〃	古美茶 ●	but Suzou-008-KBC	4560399 732006	〃	〃	〃	〃
〃	古美青銅 ●	but Suzou-008-KBS	4560399 732013	〃	〃	〃	〃
〃	金箔 ●	but Suzou-008-AGH	4560399 732020	〃	〃	〃	¥44,000 (税抜 ¥40,000)
千手観音菩薩 7 cm	古美金 ●	but Suzou-009-KBK	4560399 732037	2.6×2.2×7.0 cm	亜鉛合金	85g	¥5,170 (税抜 ¥4,700)
〃	古美茶 ●	but Suzou-009-KBC	4560399 732044	〃	〃	〃	〃
〃	古美青銅 ●	but Suzou-009-KBS	4560399 732051	〃	〃	〃	〃
虚空蔵菩薩 7 cm	古美金 ●	but Suzou-010-KBK	4560399 732068	2.6×2.2×6.6 cm	亜鉛合金	70g	¥5,170 (税抜 ¥4,700)
〃	古美茶 ●	but Suzou-010-KBC	4560399 732075	〃	〃	〃	〃
〃	古美青銅 ●	but Suzou-010-KBS	4560399 732082	〃	〃	〃	〃
文殊菩薩 7 cm	古美金 ●	but Suzou-011-KBK	4560399 732099	3.5×2.3×7.1 cm	亜鉛合金	90g	¥5,170 (税抜 ¥4,700)
〃	古美茶 ●	but Suzou-011-KBC	4560399 732105	〃	〃	〃	〃
〃	古美青銅 ●	but Suzou-011-KBS	4560399 732112	〃	〃	〃	〃
普賢菩薩 7 cm	古美金 ●	but Suzou-012-KBK	4560399 732129	3.5×2.3×7.5 cm	亜鉛合金	100g	¥5,170 (税抜 ¥4,700)
〃	古美茶 ●	but Suzou-012-KBC	4560399 732136	〃	〃	〃	〃
〃	古美青銅 ●	but Suzou-012-KBS	4560399 732143	〃	〃	〃	〃

商品名	色	品番	JAN	サイズ(幅×奥行×高さ)	材質	重量(約)	価格
勢至菩薩 7 cm	古美金 ●	but Suzou-013-KBK	4560399 732150	2.6×2.1×6.9 cm	亜鉛合金	75g	¥5,170 (税抜 ¥4,700)
〃	古美茶 ●	but Suzou-013-KBC	4560399 732167	〃	〃	〃	〃
〃	古美青銅 ●	but Suzou-013-KBS	4560399 732174	〃	〃	〃	〃
大日如来 7 cm	古美金 ●	but Suzou-014-KBK	4560399 732181	3.3×2.1×6.7 cm	亜鉛合金	80g	¥5,170 (税抜 ¥4,700)
〃	古美茶 ●	but Suzou-014-KBC	4560399 732198	〃	〃	〃	〃
〃	古美青銅 ●	but Suzou-014-KBS	4560399 732204	〃	〃	〃	〃
不動明王 7 cm	古美金 ●	but Suzou-015-KBK	4560399 732211	3.2×1.6×7.4 cm	亜鉛合金	70g	¥5,170 (税抜 ¥4,700)
〃	古美茶 ●	but Suzou-015-KBC	4560399 732228	〃	〃	〃	〃
〃	古美青銅 ●	but Suzou-015-KBS	4560399 732235	〃	〃	〃	〃
阿弥陀如来 7 cm	古美金 ●	but Suzou-016-KBK	4560399 732242	3.0×2.1×7.3 cm	亜鉛合金	50g	¥5,170 (税抜 ¥4,700)
〃	古美茶 ●	but Suzou-016-KBC	4560399 732259	〃	〃	〃	〃
〃	古美青銅 ●	but Suzou-016-KBS	4560399 732266	〃	〃	〃	〃
聖観音菩薩 36 cm	古美金 ●	but Suzou-017-KBK	4560399 732273	12.5×12.5×36.0 cm	亜鉛合金	2930g	¥52,800 (税抜 ¥48,000)
〃	古美茶 ●	but Suzou-017-KBC	4560399 732280	〃	〃	〃	〃
〃	古美青銅 ●	but Suzou-017-KBS	4560399 732297	〃	〃	〃	〃
聖観音菩薩 16 cm	古美金 ●	but Suzou-018-KBK	4560399 732303	5.5×5.5×16.0 cm	亜鉛合金	480g	¥18,700 (税抜 ¥17,000)
〃	古美茶 ●	but Suzou-018-KBC	4560399 732310	〃	〃	〃	〃
〃	古美青銅 ●	but Suzou-018-KBS	4560399 732327	〃	〃	〃	〃
薬師如来座像 18 cm	古美金 ●	but Suzou-019-KBK	4560399 732334	7.5×6.5×18.0 cm	亜鉛合金	680g	¥24,200 (税抜 ¥22,000)
〃	古美茶 ●	but Suzou-019-KBC	4560399 732341	〃	〃	〃	〃
〃	古美青銅 ●	but Suzou-019-KBS	4560399 732358	〃	〃	〃	〃
釈迦如来座像 18 cm	古美金 ●	but Suzou-020-KBK	4560399 732365	7.5×6.5×18.0 cm	亜鉛合金	660g	¥24,200 (税抜 ¥22,000)
〃	古美茶 ●	but Suzou-020-KBC	4560399 732372	〃	〃	〃	〃
〃	古美青銅 ●	but Suzou-020-KBS	4560399 732389	〃	〃	〃	〃
敷台 A	ブラック	naft-033-BL	4560399 730620	30.0×15.0×1.0 cm	MDF	320g	¥4,400 (税抜 ¥4,000)
敷台 B	ブラック	naft-034-BL	4560399 730637	42.0×12.0×1.0 cm	MDF	380g	¥4,400 (税抜 ¥4,000)
仏像ディスプレイケース	MDF=ブラック	but Suzou-022-F1	4560399 733263	11.0×11.0×21.0 cm	アクリル、MDF	470g	¥9,350 (税抜 ¥8,500)
正角敷台 100 角	ブラック	ging-090-F4	4560399 733430	10.0×10.0×1.0 cm	MDF	60g	¥2,090 (税抜 ¥1,900)
正角敷台 50 角	ブラック	ging-091-F5	4560399 733447	5.0×5.0×0.5 cm	アクリル	15g	¥1,650 (税抜 ¥1,500)
シルクマット	真紅	ging-092-F6	4560399 733454	9.5×9.5 cm	絹、和紙	5g	¥1,320 (税抜 ¥1,200)
手元仏像 千手観音菩薩	シルバー色	ging-099-NSL	4560399 733591	7.0×5.5×12.0 cm	亜鉛合金、天然木、アルミ	220g	¥13,200 (税抜 ¥12,000)
手元仏像 虚空蔵菩薩	シルバー色	ging-100-NSL	4560399 733607	7.0×5.5×12.0 cm	亜鉛合金、天然木、アルミ	200g	〃
手元仏像 文殊菩薩	シルバー色	ging-101-NSL	4560399 733614	7.0×5.5×12.0 cm	亜鉛合金、天然木、アルミ	220g	〃
手元仏像 普賢菩薩	シルバー色	ging-102-NSL	4560399 733621	7.0×5.5×12.0 cm	亜鉛合金、天然木、アルミ	210g	〃
手元仏像 勢至菩薩	シルバー色	ging-103-NSL	4560399 733638	7.0×5.5×12.0 cm	亜鉛合金、天然木、アルミ	200g	〃
手元仏像 大日如来	シルバー色	ging-104-NSL	4560399 733645	7.0×5.5×12.0 cm	亜鉛合金、天然木、アルミ	200g	〃
手元仏像 不動明王	シルバー色	ging-105-NSL	4560399 733652	7.0×5.5×12.0 cm	亜鉛合金、天然木、アルミ	200g	〃
手元仏像 阿弥陀如来	シルバー色	ging-106-NSL	4560399 733669	7.0×5.5×12.0 cm	亜鉛合金、天然木、アルミ	180g	〃
手元仏像 携行巾着袋	青紫	—	—	14.0×マチ6 cm×18.0 cm	綿	—	¥1,760 (税抜 ¥1,600)

\* 製品の色は実際の色と若干異なる場合があります。\* 製品の仕様、デザインは改善の為に予告なく変更する場合があります。

株式会社ナガエ アート事業部 〒933-0319 富山県高岡市荒屋敷278

TEL.0766-31-2797 FAX.0766-31-6777

資料 No. CA013-03 【25/02】

<https://www.ginga-do.jp/>

